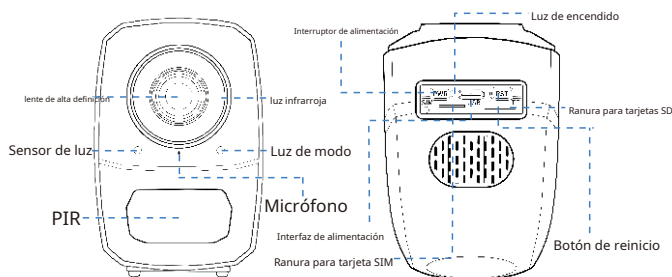




MANUAL DE USUARIO

Descripción del Producto



Cómo restablecer de fábrica: Cuando la cámara esté encendida, mantenga presionado el botón de reinicio durante aproximadamente 3 segundos hasta que la luz azul y la luz verde parpadeen alternativamente lentamente.

Descripción del aparato

- Este dispositivo tiene un solo modo: modo 4G
- Batería integrada.
- Soporta fuente de alimentación DC5V/2A.

Estado del indicador

Luz amarilla: siempre brillante durante la carga, se apaga cuando está completamente cargada.

Luz azul: parpadeo lento --- esperando conexión 4G,
flash rápido --- durante la conexión 4G,
siempre brillante --- conexión 4G exitosa.

Restablecimiento de fábrica: la luz azul y la luz verde parpadean alternativamente lentamente.

Alarma de batería baja: la luz azul y la luz verde parpadean rápidamente al mismo tiempo.

Paso 1: Configuración previa

- Inserte una tarjeta SIM que tenga acceso a Internet.
- Mantenga presionado el botón "PWR" durante 3 segundos para encender.
- Mantenga presionado el botón de reinicio durante 3 segundos para restablecer los valores de fábrica.

Paso 2: Descarga de la aplicación y registro

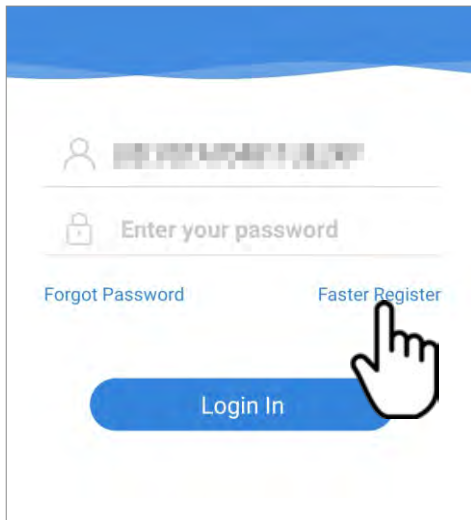


iOS



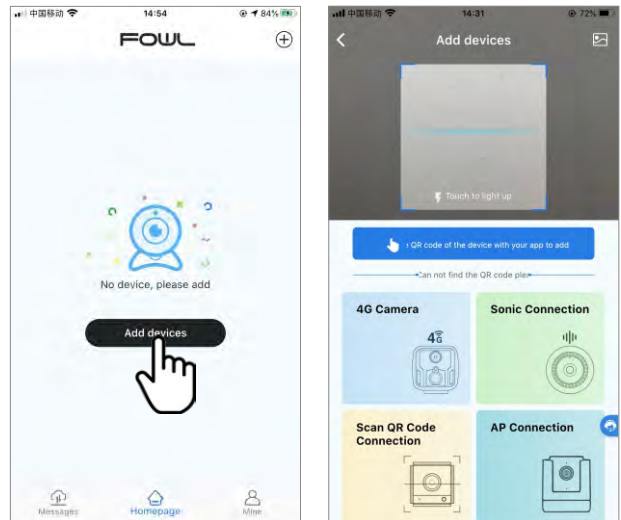
Androide

- 1 Escanee el código QR o busque "FOWL" en la App Store para descargar la aplicación.

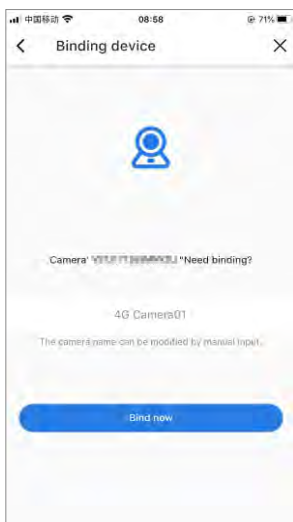


- Haga clic en "Registrarse", Introduzca el nombre de usuario y la contraseña para completar el registro.

Paso 3: Agregar dispositivos a la aplicación

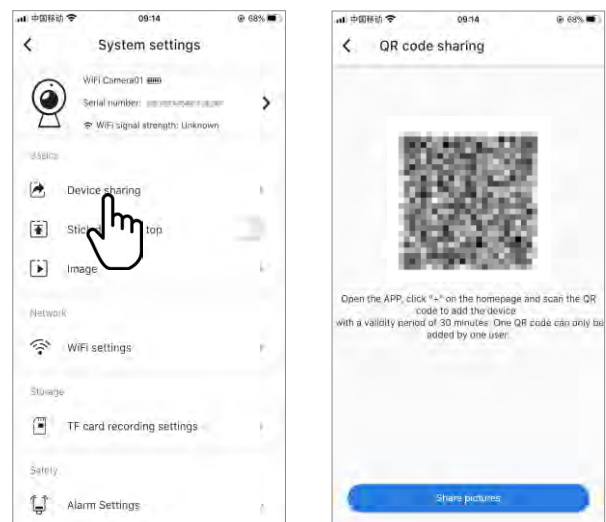


- Haga clic en "Agregar dispositivo" para ingresar a la página de agregar dispositivos.



- Escanee el código QR adjunto a la etiqueta del cuerpo de la cámara y haga clic en "Enlazar ahora".

Compartir dispositivo



Haga clic en "Configuración" en la esquina derecha, luego seleccione "Dispositivo Share"--- "Compartir código QR". Otros usuarios pueden abrir el aplicación y haga clic en el "+" en la esquina superior derecha de la página de inicio para escanear el código QR para agregar el dispositivo.